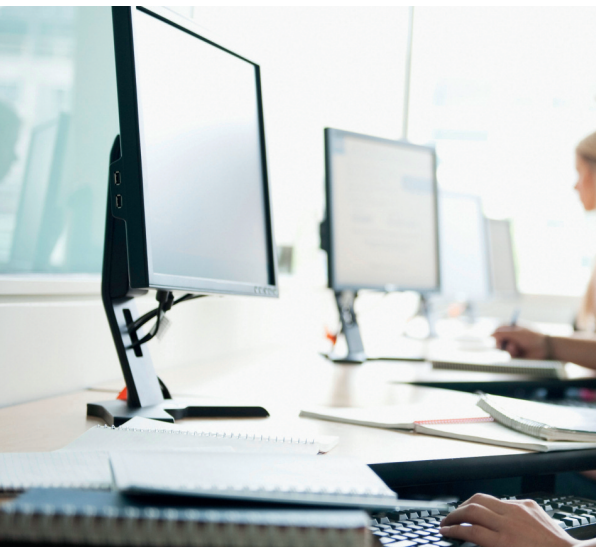


Advanced Quote

Hochwertige, illustrierte Angebote in SAP



Die Advanced Applications GmbH ist der SAP Partner für produzierende Unternehmen aus den Branchen High-Tech, Medizintechnik, Automotive, Maschinen- und Anlagenbau, Kunststoff- sowie Prozessfertigung / Pharma.

Mit den Geschäftsbereichen Prozessberatung, SAP Support, SAP Entwicklung, SAP Einführung, SAP Wartung und SAP Hosting ist Advanced Applications in der Lage, alle Leistungen im SAP Umfeld aus einer Hand anzubieten.



Advanced Quote ist eine Lösung zur Erstellung von hochwertigen, illustrierten Angeboten in SAP ERP mit dynamischer Einbindung von Bildern, PDF-Dokumenten, Datenblättern, formatierter Texte, Links, QR-Codes.

Alle Dokumente werden zur Laufzeit dynamisch in ein PDF-Dokument eingebunden. Die komplette Steuerung der Angebotserstellung erfolgt dabei wie gewohnt in SAP ERP. Die einzubindenden Medien können von verschiedenen Quellen wie Web-Shops, MDM- / PIM-Systemen und anderen externen Quellen stammen.

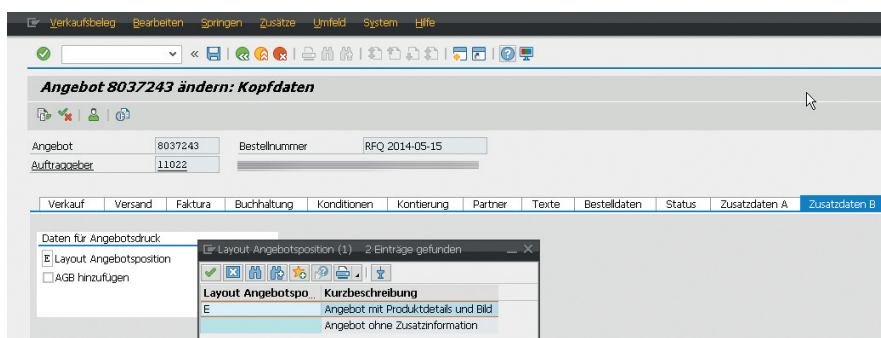
Weiterhin kann der Text für das E-Mail-Anschreiben in SAP ERP als Text gepflegt werden, so dass das Angebot automatisiert als E-Mail verschickt und archiviert werden kann.

Die hohen Anforderungen an die Systemperformance werden von Advanced Quote erfüllt. In der Praxis dauert die Vorschau von generierten Angeboten meist weniger als 5 Sekunden.

Voraussetzung für Advanced Quote: SAP ERP 6.0, EHP4, Adobe Document Server muss aktiviert sein.

Die Lösung wurde bei einem Kunden im Bereich HighTech in agiler Vorgehensweise nach Scrum Methodik entwickelt. Aktuell wird die Lösung gemeinsam mit dem Kunden weltweit ausgerollt. Nachstehend Screenshots aus der Praxis des Kunden.

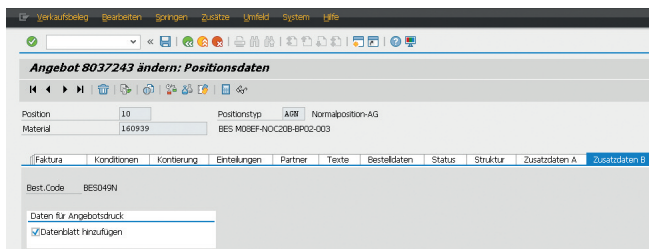
1. Der Anwender entscheidet, die Angebotserstellung mit Advanced Quote durchzuführen.



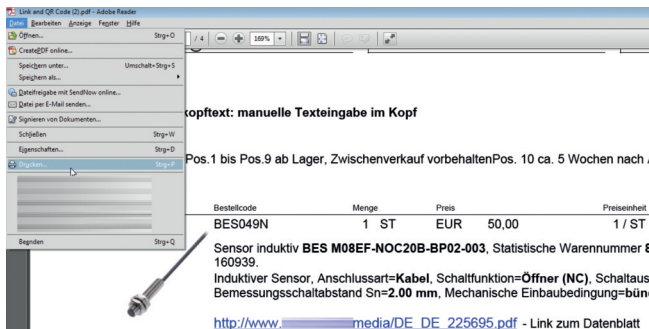
Advanced Quote

Hochwertige, illustrierte Angebote in SAP


2. Auf Positionsebene kann individuell definiert werden, das zugehörige Datenblatt automatisiert ins Angebot einzubinden. Das Datenblatt wird nach Auswahl gezogen und später mit ins Angebot gemerged.





3. Das eingebundene Datenblatt wird als Link unter dem Positionstext angezeigt. Beim Druck des Datenblatts kann dann der Link optional in einen QR-Code umgesetzt werden, so dass der Angebotsempfänger sich das zugehörige Datenblatt über Smartphones aufrufen kann.



4. Auf Positionsebene werden Rabatte transparent angezeigt. Merkmalsausprägungen aus der Produktkonfiguration werden fett ausgegeben. Die Formatierung einzubindender Textbausteine wird eingehalten.

Pos.	Bestellcode	Menge	Preis	Preiseinheit	Wert
10	BES049N	15 ST	EUR	1 / ST	EUR
 BES M08EF-NOC20B-BP02-003 , Statistische Warennummer 85365019 , Präferenz Nein , 160939. Induktiver Sensor, Anschlussart= Kabel , Schaltfunktion= Normally closed (NC) , Schaltausgang= NPN , Bemessungsschaltabstand Sn= 2.00 mm , Mechanische Einbaubedingung= Flush (shielded) , Abmessungen= M08x1 http://www.media/DE_EN_225695.pdf - Link zum Datenblatt					
Das Positionsnetto von EUR ergibt sich wie folgt:					
Brutto		EUR	1 ST	EUR	
Produkttrabatt glob.V		-36,500 %		EUR	EUR

5. Bilder, Grafiken, Datenblätter etc. werden dynamisch zur Laufzeit von den definierten Datenquellen gezogen. Auf Positionsebene werden die einzubindenden Bilder und Grafiken automatisch einheitlich positioniert. Datenblätter werden als Anlagen ins PDF gemerged.

Pos.	Bestellcode	Menge	Preis	Preiseinheit	Wert
20	BOS0089	7 ST	EUR	1 / ST	EUR
 BOS 26K-PA-1HC-S4-C , Statistische Warennummer 85365019 , Kundenmaterialnummer F00C.M05.079 , Präferenz Nein , 111715. Optoelektronischer Sensor, Optische Besonderheit= Background suppression , Lichtart= LED , red light, Anschlussart= Steckverbinder , Schaltfunktion= NO-NC (pins 4-2), Schaltausgang= PNP (2x) , Arbeitsabstand= 300 mm , Abmessungen= 17.0x50.0x50.0 mm					
40	BN1000R	3 ST	EUR	1 / ST	EUR
 BNI PBS-302-000-2001 , Statistische Warennummer 85176200 , Präferenz Nein , 177961. Aktiver Verteiler, Bussystem= PROFIBUS , Anzahl Eingänge= 16 , Eingänge= PNP , Type 2, Anzahl Ausgänge 2A= 16 , Werkstoff Gehäuse= GD-ZnAl4Cu1 (die-cast zinc)					
Das Positionsnetto von EUR ergibt sich wie folgt:					
Brutto		EUR	1 ST	EUR	
Produkttrabatt glob.V		-21,500 %		EUR	EUR

